

## EN Instruction manual for LED light panels W0782 and W0783

Dear customer, thank you for purchasing our product. For its safe and full functioning, please read these instructions carefully and adhere to them to avoid product misuse or damage. Please prevent unauthorized use of this appliance and always observe all rules for using electric appliances. Keep these instructions for future reference. The installation must be performed by qualified personnel only.

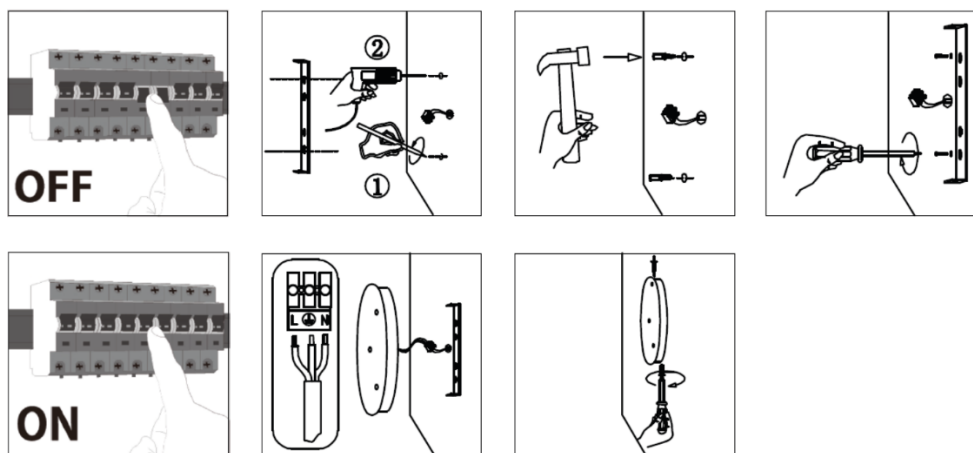
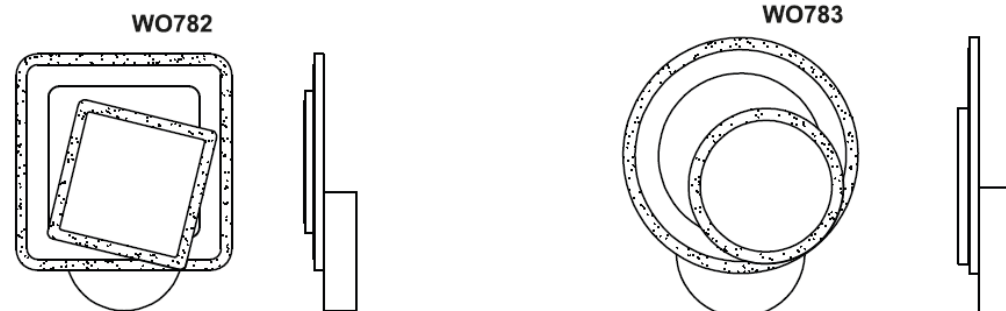
## CZ Návod k montáži světelných panelů Solight W0782 a W0783

Vážený zákazníku, děkujeme za zakoupení našeho výrobku. Pozorně si přečtěte následující pokyny a dodržujte je, aby vám sloužil bezpečně a k plné spokojenosti. Předějete tak jeho nesprávnému použití či poškození. Zabraňte neodborné manipulaci s tímto přístrojem a vždy dodržujte zásady používání elektrospotřebičů. Návod k použití pečlivě uschovejte. Montáž může provádět pouze kvalifikovaný pracovník s kvalifikací dle vyhlášky č. 50/1978 Sb. v platném znění, minimálně pracovník znalý dle 5 vyhlášky č. 50/1978 Sb., v platném znění.

## SK Návod na montáž svetelných panelov W0782 a W0783

Vážený zákazník, ďakujeme za zakúpenie nášho výrobku. Pozorne si prečítajte nasledujúce pokyny a dodržujte ich, aby vám slúžil bezpečne a k plnej spokojnosti. Predídete tak jeho nesprávnemu používaniu či poškodeniu. Zabraňte neodbornej manipulácii s týmto prístrojom a vždy dodržujte zásady používania elektrospotrebičov. Návod k používaniu dobre uschovajte. Montáž maže vykonávať len kvalifikovaný pracovník.

	W0782	W0783
Power/Příkon/Prikon	37 W	34 W
Input/Vstup	175 - 265 V AC	
Dimensions/Rozměry/Rozměry (mm)	200 x 200 x 60	200 x 60



- EN**
1. Ensure the main power source is turned off.
  2. Mark holes for anchors. Use the bracket as a template. Drill the holes.
  3. Insert the anchors.
  4. Attach the bracket on the wall.
  5. Connect the input cable to the terminal block.
  6. Attach the light on the bracket and secure it with a screw.
  7. Activate the power source.

### Light chromaticity control

Chromaticity switching is done by fast, consecutive, ordinary switch presses.

### Ovládání chromatičnosti světla

Přepínání chromatičnosti se provádí rychlými, po sobě jdoucími, stisky obyčejného vypínače.

- CZ**
1. Ujistěte se, že je vypnutý hlavní zdroj napájení.
  2. Vyznačte otvory pro hmoždinky. Držák využijte jako šablonu. Vyrvejte otvory.
  3. Vložte hmoždinky.
  4. Připevněte držák na zeď pomocí šroubů.
  5. Zapojte přívodní kabel do svorkovnice.
  6. Nasadte svítidlo na držák a zajistěte šroubem.
  7. Zapněte hlavní zdroj napájení.

### Ovládanie chromatickosti svetla

Přepínanie chromatickosti sa vykonáva rýchlymi, po sebe idúcimi, stisky obyčajného vypínača.

- SK**
1. Uistite sa, že je vypnutý hlavný zdroj napájania.
  2. Vyznačte otvory pre hmoždinky. držiak využite ako šablónu. Vyrvajte otvory.
  3. Vložte hmoždinky.
  4. Pripevnite držák na stenu pomocou skrutiek.
  5. Zapojte prívodný kábel do svorkovnice.
  6. Nasadte svietidlo na držiak a zaisťte skrutkou.
  7. Zapnite hlavný zdroj napájania.

Světelný zdroj tohoto svítidla je nevyměnitelný, po skončení životnosti je třeba vyměnit svítidlo celé a zlikvidovat jej na místě pro to určeném. Tento produkt obsahuje světelný zdroj, který z konstrukčních důvodů nelze vyjmout pro ověření, a proto je celý produkt považován za světelný zdroj. Přívodní kabel nelze vyměnit, je-li poškozený, zařízení nesmí být nadále používáno.

Svetelný zdroj tohto svietidla je nevymeniteľný, po skončení životnosti je potrebné vymeniť svietidlo celé a zlikvidovať ho na mieste pre to určenom. Tento produkt obsahuje svetelný zdroj, ktorý z konštrukčných dôvodov nie je možné vybrať pre overenie, a preto je celý produkt považovaný za svetelný zdroj. Prívodný kábel nie je možné vymeniť, ak je poškodený, zariadenie nesmie byť naďalej používané.